

I tydzień wakacji z Gminno Parkowym Centrum Kultury i Ekologii w Plichtowie

Telefon kontaktowy: 519 150 012

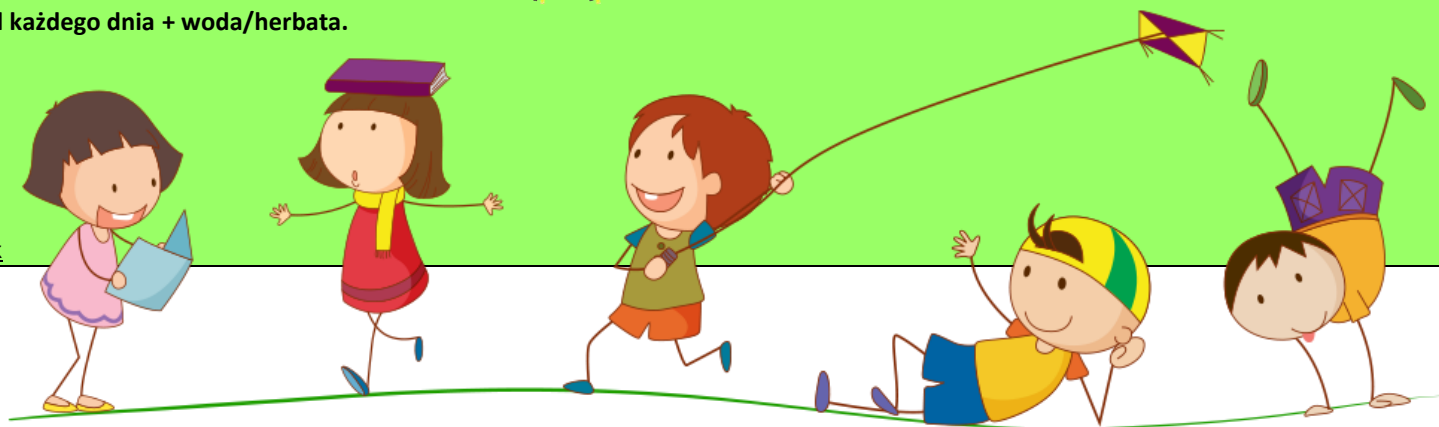
<p><b>Poniedziałek</b> 3 lipca 2017</p> <p>8:00-16:00</p> <p><b>Szkoła Podstawowa w Starych Skoszewach</b></p>	<p><b>Wtorek</b> 4 lipca 2017</p> <p>8:00-16:00</p> <p><b>Gminno Parkowe Centrum Kultury i Ekologii w Plichtowie</b></p>	<p><b>Środa</b> 5 lipca 2017</p> <p>8:00-16:00</p> <p><b>Gminno Parkowe Centrum Kultury i Ekologii w Plichtowie</b></p>	<p><b>Czwartek</b> 6 lipca 2017</p> <p>8:00-16:00</p> <p><b>Szkoła Podstawowa w Starych Skoszewach</b></p>	<p><b>Piątek</b> 7 lipca 2017</p> <p>8:00-16:00</p> <p><b>Gminno Parkowe Centrum Kultury i Ekologii w Plichtowie</b></p>
<p>W programie dnia:</p> <ul style="list-style-type: none"> <li>Zabawy i gry integracyjne na świeżym powietrzu/w sali gimnastycznej</li> <li>Zapoznanie dzieci z regulaminem uczestnictwa w organizowanych zajęciach i wycieczkach</li> <li>Pierwsza pomoc – zajęcia edukacyjne dla dzieci</li> <li>Projekcja bajki, czytanie bajek + quizy tematyczne</li> <li>Zajęcia plastyczne</li> </ul>	<p>W programie dnia:</p> <ul style="list-style-type: none"> <li>Zajęcia ruchowe, gimnastyka poranna, gry i zabawy</li> <li>Ceramika artystyczna</li> <li>Warsztaty decoupage</li> <li>Zajęcia plastyczne</li> <li>Gry zespołowe i wyścigi drużynowe</li> <li>Zajęcia językowe z wolontariuszami z Portugalii</li> </ul>	<p>W programie dnia:</p> <ul style="list-style-type: none"> <li>Wycieczka do Ceramilandii w Lutomięsku (wyjazd o 9:00 z GPCKiE w Plichtowie, prosimy o przyjazd najpóźniej o 8:45)</li> </ul>	<p>W programie dnia:</p> <ul style="list-style-type: none"> <li>Zajęcia ruchowe, gimnastyka poranna, gry i zabawy,</li> <li>Spotkanie z funkcjonariuszami policji – wywiad oraz zajęcia edukacyjne na temat bezpieczeństwa w czasie wakacji</li> <li>Zajęcia plastyczne</li> <li>Warsztaty dramowe/teatralne</li> <li>Zabawy z chustą animacyjną</li> </ul>	<p>W programie dnia:</p> <ul style="list-style-type: none"> <li>Zajęcia ruchowe, zajęcia integracyjne, gry i zabawy,</li> <li>Zajęcia ekologiczne z pracownikami PKWiŁ</li> <li>Rajd pieszy po terenie PKWiŁ</li> <li>Pizza</li> <li>Malowanie twarzy</li> <li>Balonowe zoo</li> <li>Zajęcia plastyczne</li> <li>Zajęcia wodne (w przypadku sprzyjającej pogody ☺)</li> <li>Podsumowanie I tygodnia wakacji z GPCKiE</li> </ul>

Informacje dodatkowe:

**W ramach posiłków przewidujemy: II śniadanie oraz obiad każdego dnia + woda/herbata.**

Prosimy, by każdego dnia dzieci miały ze sobą:

- ❖ Obowiązkowo nakrycie głowy,
- ❖ Obuwie zmienne,
- ❖ Bluzę/sweterek,
- ❖ Ewentualnie krem z filtrem
- ❖ Kompletu ubrań + mały ręcznik na zajęcia w piątek



**II tydzień wakacji z Gminno Parkowym Centrum Kultury i Ekologii w Plichtowie**  
**Telefon kontaktowy: 519 150 012**

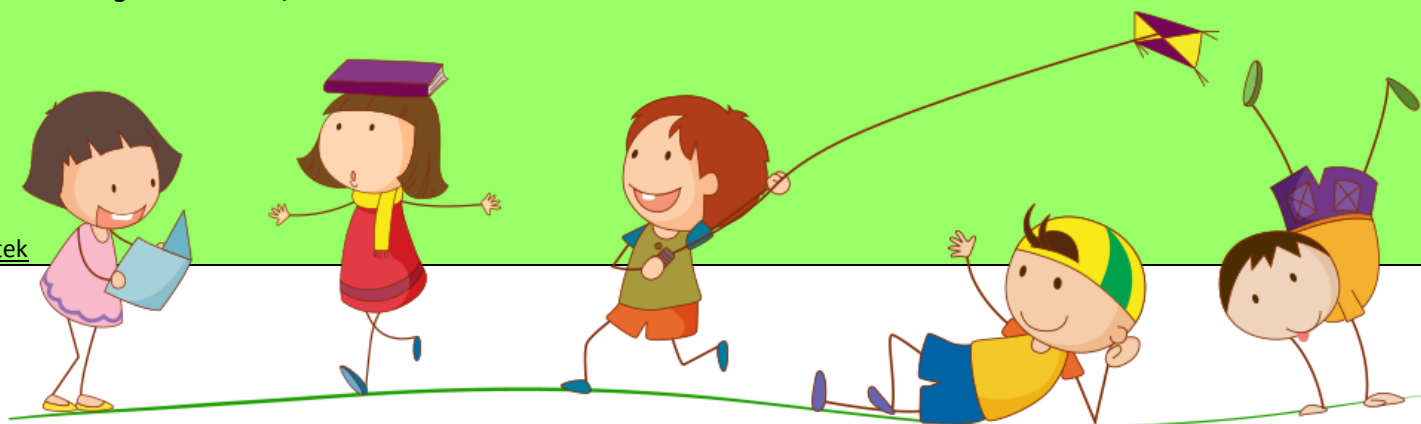
<b>Poniedziałek</b> <b>10 lipca 2017</b>  <b>8:00-16:00</b>  <b>Szkoła Podstawowa w Starych Skoszewach</b>	<b>Wtorek</b> <b>11 lipca 2017</b>  <b>8:00-16:00</b>  <b>Gminno Parkowe Centrum Kultury i Ekologii w Plichtowie</b>	<b>Środa</b> <b>12 lipca 2017</b>  <b>8:00-16:00</b>  <b>Gminno Parkowe Centrum Kultury i Ekologii w Plichtowie</b>	<b>Czwartek</b> <b>13 lipca 2017</b>  <b>8:00-16:00</b>  <b>Szkoła Podstawowa w Starych Skoszewach</b>	<b>Piątek</b> <b>14 lipca 2017</b>  <b>8:00-16:00</b>  <b>Gminno Parkowe Centrum Kultury i Ekologii w Plichtowie</b>
<p>W programie dnia:</p> <ul style="list-style-type: none"> <li>• Zabawy i gry integracyjne na świeżym powietrzu/w sali gimnastycznej</li> <li>• Zapoznanie dzieci z regulaminem uczestnictwa w organizowanych zajęciach i wycieczkach</li> <li>• Wyjazd do Komendy Powiatowej Policji Powiatu Łódzkiego Wschodniego</li> <li>• Projekcja bajki, czytanie bajek + quizy tematyczne</li> <li>• Zajęcia plastyczne</li> </ul>	<p>W programie dnia:</p> <ul style="list-style-type: none"> <li>• Zajęcia ruchowe, gimnastyka poranna, gry i zabawy</li> <li>• Ceramika artystyczna</li> <li>• Warsztaty decoupage</li> <li>• Warsztaty malarskie</li> <li>• Gry zespołowe i wyścigi drużynowe</li> <li>• Bajki ekologiczne</li> </ul>	<p>W programie dnia:</p> <ul style="list-style-type: none"> <li>• Wycieczka do Dino Parku w Kołacinku (wyjazd o 9:00 z GPCKiE w Plichtowie, prosimy o przyjazd najpóźniej o 8:45)</li> </ul>	<p>W programie dnia:</p> <ul style="list-style-type: none"> <li>• Zajęcia ruchowe, gimnastyka poranna, gry i zabawy,</li> <li>• Spotkanie ze strażakami OSP w Starych Skoszewach – wywiad oraz zajęcia edukacyjne</li> <li>• Zajęcia eko-plastyczne</li> <li>• Warsztaty dramowe/teatralne</li> </ul>	<p>W programie dnia:</p> <ul style="list-style-type: none"> <li>• Zajęcia ruchowe, zajęcia integracyjne, gry i zabawy,</li> <li>• Zajęcia ekologiczne z pracownikami PKWŁ</li> <li>• Rajd pieszy po terenie PKWŁ</li> <li>• Pizza</li> <li>• Malowanie twarzy</li> <li>• Balonowe zoo</li> <li>• Zajęcia eko-plastyczne</li> <li>• Zajęcia wodne (w przypadku sprzyjającej pogody ☺)</li> <li>• Podsumowanie II tygodnia wakacji z GPCKiE</li> </ul>

**Informacje dodatkowe:**

**W ramach posiłków przewidujemy: II śniadanie oraz obiad każdego dnia + woda/herbata.**

Prosimy, by każdego dnia dzieci miały ze sobą:

- ❖ Obowiązkowo nakrycie głowy,
- ❖ Obuwie zmienne,
- ❖ Bluzę/sweterek,
- ❖ Ewentualnie krem z filtrem
- ❖ Dużą butelkę szklaną na zajęcia we wtorek
- ❖ Komplet ubrań + mały ręcznik na zajęcia w piątek



III tydzień wakacji z Gminno Parkowym Centrum Kultury i Ekologii w Plichtowie

Telefon kontaktowy: 519 150 012

<p><b>Poniedziałek</b> 17 lipca 2017</p> <p>8:00-16:00</p> <p><b>Szkoła Podstawowa w Starych Skoszewach</b></p>	<p><b>Wtorek</b> 18 lipca 2017</p> <p>8:00-16:00</p> <p><b>Gminno Parkowe Centrum Kultury i Ekologii w Plichtowie</b></p>	<p><b>Środa</b> 19 lipca 2017</p> <p>8:00-16:00</p> <p><b>Szkoła Podstawowa w Starych Skoszewach</b></p>	<p><b>Czwartek</b> 20 lipca 2017</p> <p>8:00-16:00</p> <p><b>Gminno Parkowe Centrum Kultury i Ekologii w Plichtowie</b></p>	<p><b>Piątek</b> 21 lipca 2017</p> <p>8:00-19:00/20:00</p> <p><b>Gminno Parkowe Centrum Kultury i Ekologii w Plichtowie</b></p>
<p>W programie dnia:</p> <ul style="list-style-type: none"> <li>Zabawy i gry integracyjne na świeżym powietrzu/w sali gimnastycznej</li> <li>Zapoznanie dzieci z regulaminem uczestnictwa w organizowanych zajęciach i wycieczkach</li> <li>Spotkanie z piłkarzem – wywiad i ćwiczenia na świeżym powietrzu</li> <li>Projekcja bajki, czytanie bajek + quizy tematyczne</li> <li>Zajęcia plastyczne</li> </ul>	<p>W programie dnia:</p> <ul style="list-style-type: none"> <li>Zajęcia ruchowe, gimnastyka poranna, gry i zabawy</li> <li>Ceramika artystyczna</li> <li>Warsztaty ekologiczne</li> <li>Warsztaty malarskie</li> <li>Gry zespołowe i wyścigi drużynowe</li> <li>Bajki ekologiczne</li> </ul>	<p>W programie dnia:</p> <ul style="list-style-type: none"> <li>Zajęcia ruchowe, gimnastyka poranna, gry i zabawy,</li> <li>Bezpieczeństwo przeciwpożarowe – zajęcia edukacyjne</li> <li>Zajęcia eko-plastyczne</li> <li>Zajęcia z chustą animacyjną</li> </ul>	<p>W programie dnia:</p> <ul style="list-style-type: none"> <li>Zajęcia ruchowe, zajęcia integracyjne, gry i zabawy,</li> <li>Zajęcia ekologiczne z pracownikami PKWŁ</li> <li>Rajd pieszy po terenie PKWŁ</li> <li>Pizza</li> <li>Malowanie twarzy</li> <li>Balonowe zoo</li> <li>Zajęcia eko-plastyczne</li> <li>Zajęcia wodne (w przypadku sprzyjającej pogody ☺)</li> <li>Podsumowanie II tygodnia wakacji z GPCKiE</li> </ul>	<p>W programie dnia:</p> <ul style="list-style-type: none"> <li>Wycieczka do Opola (wyjazd o 8:00 z GPCKiE w Plichtowie, prosimy o przyjazd najpóźniej o 7:45)</li> </ul>

Informacje dodatkowe:

**W ramach posiłków przewidujemy: II śniadanie oraz obiad każdego dnia + woda/herbata.**

Prosimy, by każdego dnia dzieci miały ze sobą:

- ❖ Obowiązkowo nakrycie głowy,
- ❖ Obuwie zmienne,
- ❖ Bluzę/sweterek,
- ❖ Ewentualnie krem z filtrem
- ❖ Komplet ubrań + mały ręcznik na zajęcia w czwartek

